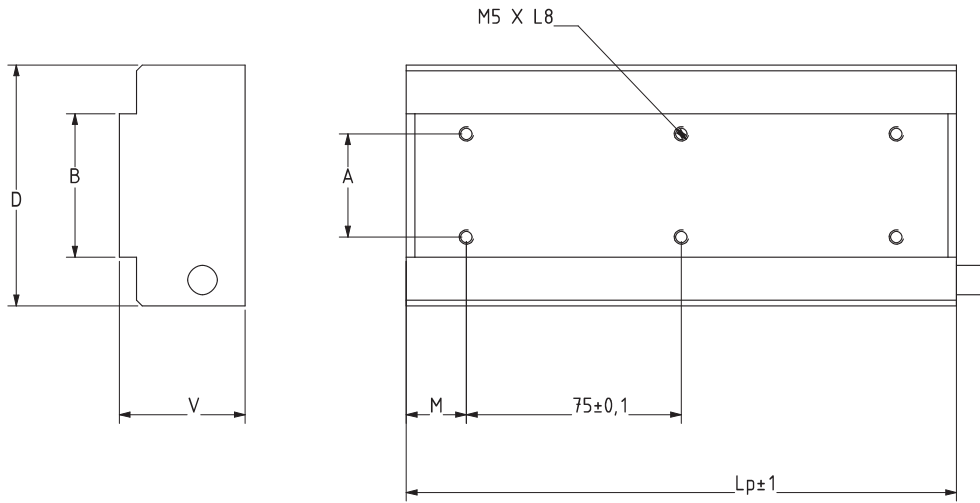


# Standard L



Parameter name		Unit	Symbol	L030P		
Mechanical	Number of slots			1215	2415	3615
	Primary part height	mm	V	43,9		
		inches		1,73		
	Fixing hole pitch	mm	M	21	34	47
		inches		0,83	1,34	1,85
	Primary part length	mm	Lp	192	368	544
		inches		7,56	14,49	21,42
	Primary part fixing plane	mm	B	30		
		inches		1,18		
	Number of Fixing hole		A	1x16		
Primary part width	mm	D	64			
	inches		2,52			
Primary part weight	Kg		2,50	4,8	7,3	
Electrical	Rated force	N	150	300	450	
		lbf	5,91	11,81	17,72	
	Rated Current	A	2,60	5,20	7,80	
	Peak Force	N	440	880	1200	
		lbf	17,32	34,65	47,24	
	Attraction force	N	900,00	1750,00	2580,00	
	Back EMF	V/m/s	34,6			
		V/in/s	7,69			
	Pole pitch	mm	32			
		inches	1,26			
Phase resistance	ohm	5,6	2,8	1,9		
Phase inductance	mH	31	16	11		

Parameter name		Unit	Symbol
Mechanical	Number of slots		
	Primary part height	mm	V
		inches	
	Fixing hole pitch	mm	M
		inches	
	Primary part length	mm	Lp
		inches	
	Primary part fixing plane	mm	B
		inches	
	Number of Fixing hole		A
Primary part width	mm	D	
	inches		
Primary part weight	Kg		
Electrical	Rated force	N	
		lbf	
	Rated Current	A	
	Peak Force	N	
		lbf	
	Attraction force	N	
	Back EMF	V/m/s	
		V/in/s	
	Pole pitch	mm	
		inches	
Phase resistance	ohm		
Phase inductance	mH		

L050P				
1215	2415	3615	4815	
43,9				
1,73				
21	34	47	22,5	
0,83	1,34	1,85	0,89	
192	368	544	720	
7,56	14,49	21,42	28,35	
50				
1,97				
1x36				
84				
3,31				
3,60	6,9	10,4	13,9	
280	560	840	1120	
11,02	22,05	33,07	44,09	
2,90	5,80	8,80	11,50	
650	1300	1950	2600	
25,59	51,18	76,77	102,36	
1480	2880	4300	5700	
57,5				
12,78				
32				
1,26				
7,6	3,8	2,5	1,9	
51	26	17	13	

L075P				
1215	2415	3615	4815	6015
43,9				
1,73				
21	34	47	22,5	35,5
0,83	1,34	1,85	0,89	1,40
192	368	544	720	896
7,56	14,49	21,42	28,35	35,28
75				
2,95				
2x32				
109				
4,29				
5,00	9,6	14,4	19,2	23,9
440	880	1320	1760	2200
17,32	34,65	51,97	69,29	86,61
3,10	6,20	9,30	12,30	15,60
1000	2000	3000	4000	5000
39,37	78,74	118,11	157,48	196,85
2200	4320	6430	8540	10650
86,6				
19,24				
32				
1,26				
10	5	3,3	2,5	2
74	37	25	18	15

L100P					Simbolo Symbol	Unità Einheit	Parameter	Nome Parametri
1215	2415	3615	4815	6015			Anzahl der Nuten des Primärteils	Numero di slot
43,9					V	mm	Primärteil Höhe	Altezza Primario
1,73						inches		
21	34	47	22,5	35,5	M	mm	Befestigungsbohrbild	Passo fori fissaggio
0,83	1,34	1,85	0,89	1,40		inches		
192	368	544	720	896	Lp	mm	Primärteil Länge	Lunghezza Primario
7,56	14,49	21,42	28,35	35,28		inches		
100					B	mm	Primärteil Befestigung	Piano di fissaggio del Primario
3,94						inches		
2x36					A		Anzahl der Befestigungsbohrlöcher	Numero fori di fissaggio
134					D	mm	Primärteil Breite	Larghezza del Primario
5,28						inches		
6,50	12,5	18,9	25	31,2	kg	Kg	Primärteil Gewicht	Peso del Primario
600	1200	1800	2400	3000		N		
23,62	47,24	70,87	94,49	118,11		lbf	Dauer - Vorschubkraft	Forza continuativa
2,80	5,60	8,40	11,20	14,00		A		
1325	2650	3970	5300	6600		N	Spitzen - Vorschubkraft	Forza di picco
52,17	104,33	156,30	208,66	259,84		lbf		
2950	5760	8570	11380	14200		N	Anziehungskraft	Forza di attrazione
116,0						V/m/s		
25,78						V/in/s	Spannungskonstante	Forza contro elettromotrice
32						mm		
1,26						inches	Polabstand	Passo polare
16	7,9	5,2	3,9	3,1		ohm		
124	62	41	31	25	mH		Phasenwiderstand	Resistenza di fase/fase
							Phaseninduktivität	Induttanza fase/fase

L150P				
1215	2415	3615	4815	6015
43,9				
1,73				
21	34	47	22,5	35,5
0,83	1,34	1,85	0,89	1,40
192	368	544	720	896
7,56	14,49	21,42	28,35	35,28
150				
5,91				
4x32				
184				
7,24				
9,50	18	27	36	45
900	1800	2700	3600	4500
35,43	70,87	106,30	141,73	177,17
3,10	6,30	9,40	12,50	15,70
2000	3900	5800	7700	9600
78,74	153,54	228,35	303,15	377,95
4420	8640	12860	17000	21300
173,0				
38,44				
32				
1,26				
18	8,8	5,8	4,4	3,5
145	73	48	36	29

L200P				
1215	2415	3615	4815	6015
43,9				
1,73				
21	34	47	22,5	35,5
0,83	1,34	1,85	0,89	1,40
192	368	544	720	896
7,56	14,49	21,42	28,35	35,28
200				
7,87				
5x36				
234				
9,21				
12,00	23,5	35	47	58
1260	2520	3780	5040	6300
49,61	99,21	148,82	198,42	248,03
3,30	6,60	9,90	13,20	16,50
2700	5250	7800	10350	12900
106,30	206,69	307,09	407,48	507,87
5900	11520	17150	22770	28400
231,0				
51,33				
32				
1,26				
23	11,3	7,5	5,6	4,5
193	97	64	48	39

L250P					Simbolo Symbol	Unità Einheit	Parameter	Nome Parametri
1215	2415	3615	4815	6015			Anzahl der Nuten des Primärteils	Numero di slot
43,9					V	mm	Primärteil Höhe	Altezza Primario
1,73						inches		
21	34	47	22,5	35,5	M	mm	Befestigungsbohrbild	Passo fori fissaggio
0,83	1,34	1,85	0,89	1,40		inches		
192	368	544	720	896	Lp	mm	Primärteil Länge	Lunghezza Primario
7,56	14,49	21,42	28,35	35,28		inches		
250					B	mm	Primärteil Befestigung	Piano di fissaggio del Primario
9,84						inches		
6x38					A		Anzahl der Befestigungsbohrlöcher	Numero fori di fissaggio
284					D	mm	Primärteil Breite	Larghezza del Primario
11,18						inches		
15,00	29	43	58	72	kg	Kg	Primärteil Gewicht	Peso del Primario
1500	3000	4500	6000	7500		N		
59,06	118,11	177,17	236,22	295,28		lbf	Dauer - Vorschubkraft	Forza continuativa
3,10	6,30	9,40	12,50	15,70		A		
3170	6300	9450	12600	15750		N	Spitzen - Vorschubkraft	Forza di picco
124,80	248,03	372,05	496,06	620,08		lbf		
7370	14400	21430	28450	35500		N	Anziehungskraft	Forza di attrazione
289,0						V/m/s		
64,22						V/in/s	Spannungskonstante	Forza contro elettromotrice
32						mm		
1,26						inches	Polabstand	Passo polare
27	13,7	9,1	6,8	5,5		ohm		
302	151	101	76	60	mH		Phasenwiderstand	Resistenza di fase/fase
							Phaseninduktivität	Induttanza fase/fase